

**توضیحات:**

یو پی اس های سری PRO RACK برای مقاومت در مقابل برق ضعیف (poor power) طراحی شده اند. در ورودی این یو پی اس ها ساختمان OVCD وجود دارد، باعث حفاظت تجهیزات داخلی خود UPS در برابر نواسانات برق شهر می شود. علاوه بر این، در مدل های Long-run شارژر می تواند تا 12A (اختیاری) گسترش یابد.



NS-PRO RACK 3K/3KL/2K/2KL/1K/1KL

NS-PRO RACK 3K/3KL/2K/2KL/1K/1KL

**سیستم های حفاظتی:**

- حفاظت از بارهای متصل به ups در مقابل رعد و برق و افزایش ناگهانی ولتاژ برق.
- حفاظت در مقابل برگشت ولتاژ روی دو شاخه ورودی در حالت استفاده از باتری.
- حفاظت از بارهای متصل به ups در مقابل تغییرات ولتاژ خروجی خارج از محدوده مجاز.
- حفاظت در مقابل تغییرات ولتاژ و فرکانس برق ورودی.
- حفاظت در مقابل نویز های common mode موجود در برق شهر.
- حفاظت در مقابل اضافه بار و اتصال کوتاه در خروجی.
- حفاظت در مقابل تخلیه غیر مجاز باتری.
- حفاظت در مقابل ولتاژ بالاتر از حد مجاز شارژر باتری.
- حفاظت از خط تلفن / فکس / مودم / شبکه.

**کاربردها:**

- مناسب برای شرایط بسیار نامناسب برقی
- مناسب برای شبکه های کامپیوتری متوسط و بزرگ و تجهیزات جانبی آنها
- مناسب برای انواع سرورهای کامپیوتری
- مناسب برای سیستم های حساس انفورماتیکی، مخابراتی، الکترونیکی و ...
- مناسب برای سیستم های بانک ها و دستگاه های ATM ، مراکز اداری، تجاری و فروشگاه ها



سرور

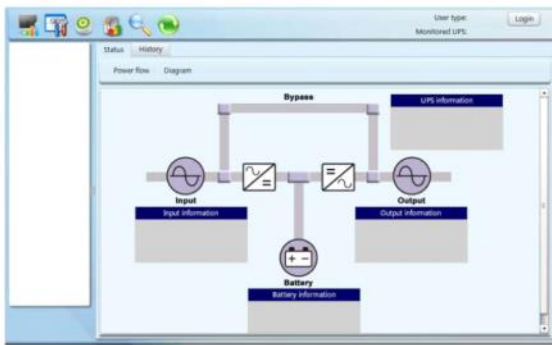
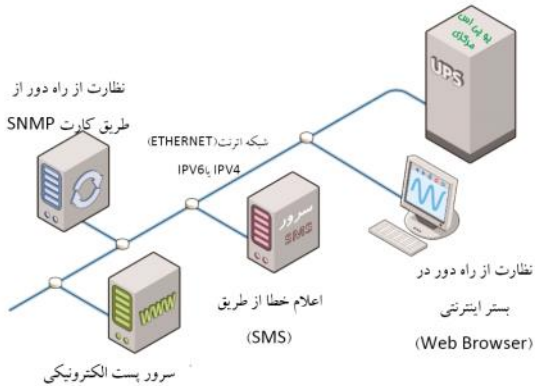


سیستم مخابراتی



شبکه کامپیوتر

## نرم افزار مانیتورینگ یو پی اس



## ویژگی های یو پی اس:

- تکنولوژی True Double-conversion
- دارای تکنولوژی (VFI)
- محدوده ولتاژ ورودی (105-305VAC)
- تکنولوژی PFC پیشرفته (تصحیح ضریب توان ورودی)
- ضریب توان خروجی ۰.۸
- قابلیت تحمل اضافه بار
- توانایی حذف نویز های داخلی الکترومغناطیسی EMI و رادیویی RFI
- قابلیت اتصال به باتری خارجی
- مد تبدیل فرکانس 50HZ
- مد عملیاتی (ECO) برای ذخیره سازی انرژی
- کارکرد همزمان کارت SNMP و پورت ارتباطی RS232 یا (USB اختیاری)
- دارای صفحه نمایش برای کنترل وضعیت یو پی اس
- قابلیت کارکرد همزمان با ژنراتور
- دارای کنترلر میکروپروسسور با قابلیت اطمینان بالا
- دارای شارژر با گسترش ظرفیت 6A در مدل های Long-run

## توضیحات در مورد نرم افزار

View power یک نرم افزار پیشرفته مدیریتی ups می باشد. این نرم افزار اجازه می دهد تا از راه دور یک یا چند یو پی اس، در یک محیط شبکه ای توسط LAN یا اینترنت نظارت و مدیریت شوند. این نرم افزار نه تنها می تواند مانع از دست دادن داده ها در هنگام قطع برق و باعث ذخیره کردن داده های برنامه نویسی شود بلکه از خاموش شدن سیستم عامل در طول قطع برق نیز محافظت می کند. (یعنی امکان ذخیره سازی و بستن فایل های باز، خاموش نمودن سیستم عامل را فراهم می کند).

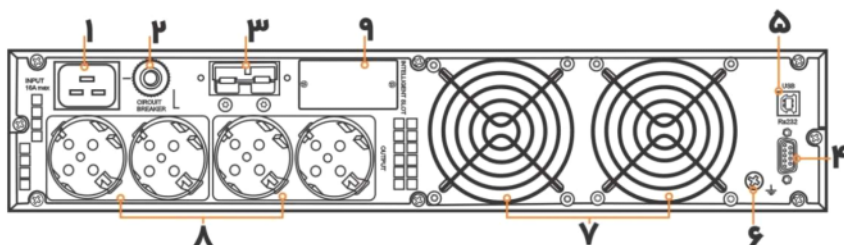


مشخصات فنی یوپی اس های سری NS-PRO RACK

NS-PRO RACK 3K (L)		NS-PRO RACK 2K (L)		NS-PRO RACK 1K (L)		مدل
تکفاز + زمین						فاز
3000VA/2400W		2000VA/1600W		1000VA/800W		ظرفیت
ورودی						
200/208/220/230/240VAC						ولتاژ نامی
105-305 VAC ± 5 % at 50% load 155-305 VAC ± 5 % at 100% load						محدوده ولتاژ
40Hz ~ 70 Hz						محدوده فرکانس
≤ 0.99 @ (100% Load) ولتاژ اسمی						ضریب توان
خروجی						
200/208/220/230/240VAC						ولتاژ خروجی
± 1%						ثبات ولتاژ AC (برق شهر)
47~53 Hz or 57~63Hz						محدوده فرکانس (در محدوده همزمان شده)
50 Hz ± 0.25 Hz						محدوده فرکانس (مد باتری)
3:1						نسبت بیشترین جریان
≤ 2 % THD (بار خطی), ≤ 4% THD (بار غیر خطی)						اعوجاج در هارمونیک (HD) (مد خطی)
صفر ثانیه						زمان انتقال از برق شهر به حالت مد باتری
2 ms (به طور نرمال)						برگشت به بای پس
سینوسی کامل						شکل موج (مد باتری)
0.8						ضریب توان
100%~110%: 1min- 110%~150%: 4Sec >150% : 0.5sec						اضافه بار
باتری و شارژر						
12 V / 9 Ah		12 V / 7Ah		12 V / 7 Ah		نوع باتری
8	6	8	6	3	2	تعداد باتری
4 ساعت						زمان شارژ مجدد
1.0 A						جریان شارژر
109.4 VDC ± 1%	82.1 VDC ± 1%	109.4 VDC ± 1%	82.1 VDC ± 1%	41.0 VDC ± 1%	27.3 VDC ± 1%	ولتاژ شارژر
بستگی به ظرفیت باتری خارجی 1.0A / 2.0A / 4.0A / 6.0A ± 10%						نوع باتری
						تعداد
109.4 VDC ± 1%						جریان شارژر
						ولتاژ شارژر
109.4 VDC ± 1%	82.1 VDC ± 1%	109.4 VDC ± 1%	82.1 VDC ± 1%	41.0 VDC ± 1%	27.3 VDC ± 1%	مدل long-run (کابینت باتری)
نمایشگر						نمایشگر LCD
سطح باتری، مد AC، مد باتری، مد بای پس و شرایط خطا						

NS-PRO Rack 3K (L)		NS-PRO Rack 2K (L)		NS-PRO Rack 1K (L)		مدل	
بازده							
90%		90%		87%		مد AC (برق شهر)	
89%		87%		83%		مد باتری	
هشدار							
صدای (BIB) هر 4 ثانیه						مد باتری	
صدای (BIB) هر ثانیه						شارژ کم باتری	
صدای (BIB) 2 بار در هر ثانیه						بار اضافه	
در هنگام بروز خطا صدای (BIB) به طور مداوم						نمایش خطا	
مشخصات فیزیکی							
UPS Unit: 480 x 438 x 88 [2U] Battery Pack: 380 x 438 x 88 [2U]		UPS Unit: 380 x 438 x 88 [2U] Battery Pack: 380 x 438 x 88 [2U]		380 x 438 x 88 [2U]		ابعاد D×W×H	
UPS Unit: 10 Battery Pack: 29	UPS Unit: 10 Battery Pack: 21.5	UPS Unit: 8.3 Battery Pack: 26	UPS Unit: 8.3 Battery Pack: 19.5	13	10	وزن خالص (Kgs)	
480 x 438 x 88 [2U]		380 x 438 x 88 [2U]				ابعاد D×W×H	
10		8.3		6.5		وزن خالص (Kgs)	
						مدل Long-run (کابینت باتری)	
الزامات محیطی							
20-90 % RH @ 0- 40°C (غیرمترکم)						رطوبت	
کمتر از 50db در 1 متر						میزان نویز	
کنترل و نگهداری							
Supports Windows2 2000/2003/XP/Vista/2008, Windows2 7/8, Linux, Unix, and MAC						پورت RS232 /USB	
نرم افزار کنترل دستگاه از طریق شبکه و اینترنت (نظارت از راه دور)						کارت اختیاری SNMP	

شماره گذاری:



۱. سوکت ورودی برق شهر AC
۲. فیوز مدار ورودی (محافظ ورودی)
۳. سوکت اتصال به کابینت باتری خارجی
۴. پورت ارتباطی RS232
۵. پورت ارتباطی USB
۶. پیچ اتصال به ارت
۷. فن و دریچه های هوا
۸. پریز های خروجی
۹. سوکت اتصال به کارت SNMP (اختیاری)

NIROOSAN

تهران - میدان فاطمی، به سمت گلها، خیابان جهانمهر، خیابان بوعلی سینا (غربی)، پلاک ۴۷، طبقه ۵، واحد ۴

WWW.NIROOSAN.COM

info@niroosan.com

صنایع الکترونیک نیروسان

تلفن: ۰۲۱-۸۸۴۸۴۲۵۱

NIROOSAN